



2 0 2 0
EUROPE

FRANÇAIS

**SOLID SURFACE
ACRYLIQUE**

GRAND MATÉRIAU
POUR GRANDES IDÉES



IMARAQ TRADING
— SINCE 1990 —

DISTRIBUTEUR OFFICIEL
Avonite® AU MAROC



FIFTY YEARS

AVONITE®

**LARGEUR
ET FLEXIBILITÉ.
LA SOLUTION
POUR RÉALISER
VOS PROJETS LES
PLUS AUDACIEUX.**

AVONITE® est un matériau Solid Surface composé de 63% de trihydrate d'aluminium, 35% d'acrylique et 2% de pigments et de liants. Il est fabriqué à l'usine Aristech Surfaces LLC de Florence aux États-Unis (Kentucky), l'une des lignes de production les plus flexibles et évolutives au monde. Aristech Surfaces LLC s'appuie sur son expérience et son expertise pour fournir un matériau Solid Surface de qualité.

COLORÉ

Dotée d'une palette de couleurs spécialement sélectionnée pour servir le marché européen, AVONITE® offre des tonalités et des textures permettant la réalisation d'espaces harmonieux.

Homogène à travers l'épaisseur, le matériau permet des découpes soignées, ainsi qu'un ponçage de sa surface, permettant de lui rendre son lustre à tout moment.



THERMOFORMABLE

Les plaques de matériau AVONITE® deviennent souples et malléables lorsqu'elles sont soumises à la chaleur de fours spéciaux. Une chose est certaine : avec ses formes organiques ou des rebords arrondis, les courbes douces du matériau promettent à tout aménagement intérieur confort et convivialité.



TRANSLUCIDE

Que ce soit par la translucidité homogène et glacée du coloris Ice White ou par la création de motifs usinés dans les couleurs claires, AVONITE® offre de belles perspectives au traitement de la lumière.



MONOLITHIQUE

Les colles AVONITE® permettent d'opérer une réaction sur le matériau, qui rend les joints indiscernables. A vous les installations à l'aspect monolithique et les comptoirs à perte de vue!



L'UNE DES TECHNOLOGIES DE FABRICATION LES PLUS AVANCÉES

Incorporant chauffage et refroidissement contrôlés sur une seule presse, les différentes étapes de notre technique de production à double ceinture, permettent de développer des solutions à haute productivité.

PLUS DE DÉTAILS À LA **PAGE 12.**

PROGRAMME RIGHT SIZE

NOS FORMATS STANDARDS

Le programme **RIGHT SIZE** d'AVONITE®, c'est 18 formats de plaque... sans AUCUN surcoût au m².

Avec des volumes de commande minimums tout à fait accessibles, le programme **RIGHT SIZE**, vous permet d'acquérir des plaques de toutes dimensions.

PLUS DE DÉTAILS À LA **PAGE 14.**



NOTRE ENGAGEMENT ENVERS L'ÉCOLOGIE

Pour nous, le développement durable ne se limite pas à la vente de produits contenant des matériaux recyclés et au respect des normes en vigueur. C'est aussi une responsabilité d'améliorer les vies en ayant un impact positif sur les autres, maintenant et pour notre avenir.

PLUS DE DÉTAILS À LA **PAGE 16.**



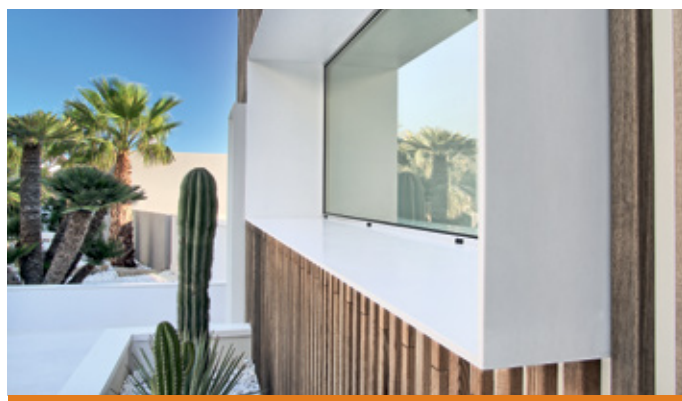
La façade extérieure de cette luxueuse villa à Ibiza a été réalisée en AVONITE®, ainsi que les encadrements des fenêtres et portes d'entrée, les contours de la piscine à débordement, les colonnes de la terrasse et revêtement du mur d'enceinte.

Villa Can Furnet
Ibiza, Espagne

AVONITE® Snowfall 8090



Designer: Laurence Sonck.
Fabricant: M² IBIZA CONSTRUCT SL.
Photographe: Arsen Mikitov.



EXTÉRIEUR

UN RÉSEAU D'EXPERTS

Doté d'un solide réseau d'experts expérimentés dans la construction de façades et certifié ETA, AVONITE® peut prétendre aux projets les plus ambitieux.

Le programme **RIGHT SIZE** permet en outre de s'appuyer sur une offre compétitive parfaitement adaptée à la conception de façades.

Pour un usage en extérieur, AVONITE® préconise 7 couleurs (voir p. 18), pour lesquelles nous prévoyons une résistance aux UV pour un ΔE inférieur à 5 et une perte d'éclat de moins de 40% en finition mate.

Emplacement : Béziers, France
Photographe : Hugo Da Costa
Fabricant : LCCA
Architecte : Olivier Marty
AVONITE® Super White 8026



Dans les bureaux de l'entreprise allemande Schlüter Systems, des motifs translucides ont été usinés dans le matériau pour créer un effet de lumière ultra-moderne. AVONITE® a également été utilisé pour la fabrication du mobilier de vestiaire.

Schlüter Systems KG
Iserlohn, Allemagne
AVONITE® Polaris 8256



COMMERCIAL

AVONITE® EST UN MULTI-TALENT ABSOLU

On le retrouve aussi bien sur des cloisons ou paillasse de laboratoire ultra-hygiéniques, que sur les banques d'accueil sur-sollicitées des hôtels.

CE N'EST PAS TOUT

AVONITE® participe aussi à produire du mobilier à l'aspect irréprochable en magasin ou dans les musées.



AVONITE® Polaris 8256

HYGIÉNIQUE

La non-porosité du matériau et l'assemblage sans joints apparents du mobilier en AVONITE® favorise un nettoyage efficace.

Sa capacité de thermoformage permet par ailleurs de créer des dossierets à congés courbes sur les paillasse de laboratoire, les comptoirs de cuisine ou le mobilier de restauration, ce qui permet d'éviter les recoins difficiles à récurer.



DURABLE

AVONITE® résiste aux produits ménagers courants et peut être réparé facilement, grâce à l'intervention d'un de nos partenaires locaux. Avec sa garantie de 15 ans sur les épaisseurs 12, 9 et 6 mm et de 1 an sur l'épaisseur 3 mm, AVONITE® ne vous laisse pas tomber après la construction de votre projet.





Design/fabricator/photo: Carpintek
AVONITE® Snowfall 8090

RÉSIDENTIEL

Tour à tour îlot de cuisine, plan vasque et bac à
douche en salle de bain, ou encore mobilier design,
AVONITE® s'imisce harmonieusement dans
les espaces d'habitation privés.

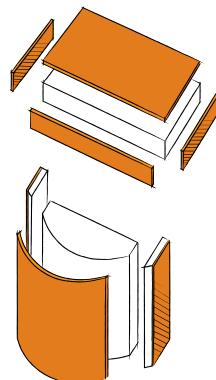


ADVANC3®

**VOUS CHERCHEZ UNE ALTERNATIVE AU LAMINÉ
COMME REVÊTEMENT DE MOBILIER ?**

AVONITE® EST UNE BONNE SOLUTION.

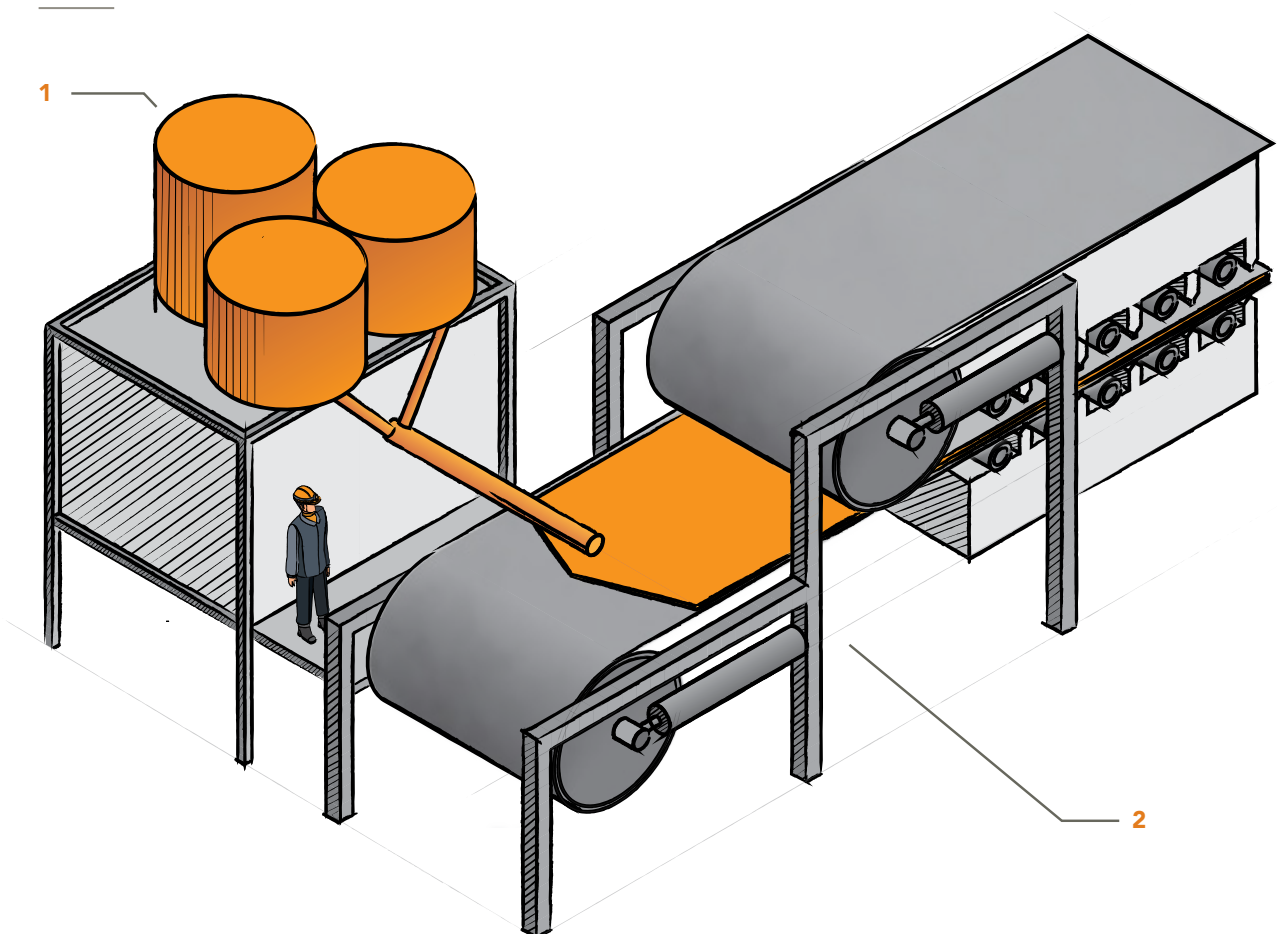
Avec ses plaques de 3 mm d'épaisseur, AVONITE® ADVANC3® offre les propriétés et l'esthétique d'une Solid Surface à des prix défiant toute concurrence. ADVANC3® ne peut être utilisé que sur les installations sans source de chaleur à proximité.



ADVANC3®

L'UNE DES TECHNOLOGIES DE FABRICATION LES PLUS AVANCÉES

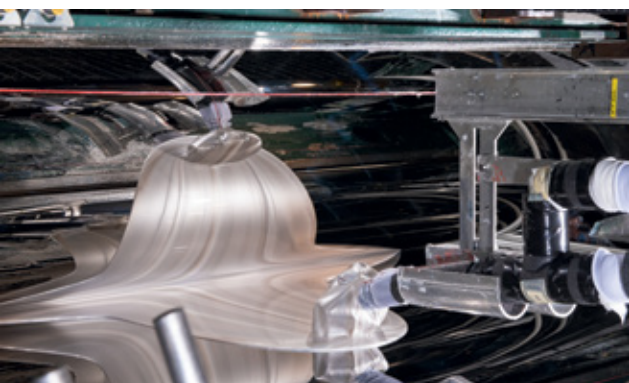
**INCORPORANT CHAUFFAGE ET
REFROIDISSEMENT CONTROLÉS SUR UNE
SEULE PRESSE, LES DIFFÉRENTES ÉTAPES
DE NOTRE TECHNIQUE DE PRODUCTION
À DOUBLE CEINTURE, PERMETTENT
DE DÉVELOPPER DES SOLUTIONS
À HAUTE PRODUCTIVITÉ.**



1 Le processus de fabrication commence par le mélange des composants de base (méthacrylate de méthyle, solution de méthacrylate de méthyle pré-polymérisé, trihydrate d'aluminium, pigments, catalyseurs, et copeaux si nécessaire) dans une cuve de brassage. L'utilisation d'une cuve de brassage garantit que la ligne de production à double bandes en coulée continue est alimentée par un mélange homogène.

2 Le produit composé est alors coulé entre les bandes. Par l'application de chaleur et de pression, le produit est pressé, calibré et refroidi sous pression. Ce système permet d'appliquer uniformément une pression très élevée.

Souvent associée à une ligne de production en coulée continue, une presse à double bandes est un dispositif constitué d'une bande inférieure et supérieure, qui transfère la chaleur et la pression aux produits placés entre celles-ci par le biais d'éléments chauffants et de mécanismes de pression. Le principal avantage de cette machine est de maintenir le produit à la température adéquate qui lui permet d'acquérir une bonne résistance. Le produit est maintenu fermement tout au long du processus.



LES AVANTAGES DE NOTRE TECHNOLOGIE

POLYVALENCE – LARGEUR AJUSTABLE

L'utilisation de ces procédés (double bandes et coulée continue) permet d'ajuster la largeur du produit de 686 mm à 1 524 mm. Grâce à ce processus hautement efficace, Aristech Surfaces LLC offre 3 différentes largeurs sans surcoût au m² et n'importe quelle autre largeur de 686 mm à 1 524 mm à des prix extrêmement compétitifs.

HOMOGENÉITÉ PARFAITE DES COULEURS

La fabrication en coulée continue optimise le mélange des ingrédients et garantit l'uniformité des couleurs non seulement au sein d'un même lot, mais aussi entre deux lignes de production différentes ($\Delta E < 1$).

TOLÉRANCE INFIME

L'épaisseur du produit – en prenant en compte l'effet de rétrécissement – peut facilement être ajustée grâce à un matériel de précision et au système de broches qui définit l'espace entre les deux bandes. Le résultat? La tolérance d'épaisseur sur une même plaque d'AVONITE® est la plus faible de tous les matériaux Solid Surfaces acryliques. La précision est capitale pour les projets les plus ambitieux et AVONITE® a été conçu dans cette optique.

FABRICATION ÉCO-RESPONSABLE

La polymérisation en masse du méthacrylate de méthyle produit par presse à double bandes se fait sans solvant et à partir d'une solution 100% monomère, ce qui contribue à réduire l'impact des COV sur l'environnement. SCS Global Services a ainsi décerné à AVONITE® sa certification la plus exigeante, Indoor Advantage Gold, pour sa capacité à préserver la qualité de l'air intérieur. Ce n'est pas tout : avec son système haute performance de chauffage et de refroidissement symétrique, cette machine contribue également à économiser l'énergie. Enfin, le système de coulée continue optimise l'usage des ressources en améliorant le rendement et en réduisant les déchets.

NOTRE PROGRAMME RIGHT SIZE



NOS 18 FORMATS STANDARDS

Le programme **RIGHT SIZE** d'AVONITE®, c'est 18 formats de plaque...
sans AUCUN surcoût au m².

- Épaisseur: 12 mm*.
- Longueurs: 2438 mm | 3048 mm | 3658 mm.
- Largeurs: 762 mm | 914 mm | 1067 mm | 1219 mm | 1372 mm | 1524 mm.

* Le programme **RIGHT SIZE** s'applique à toutes les couleurs standard de plaques AVONITE Surfaces® de 12 mm d'épaisseur, à l'exception des couleurs 8064 Ice White, 8298 Ice Blue, 8901 Altitude, 8903 Torrent, 8904 Morning Mist, 8905 Summit, 8908 Calm et 8909 Unwind. Contactez votre distributeur local pour obtenir la liste complète des couleurs. Sous réserve de délais de réalisation et de quantités minimum de commandes.

VOUS AVEZ UN PETIT PROJET QUI N'ATTEINT PAS LE MINIMUM DE COMMANDE ?

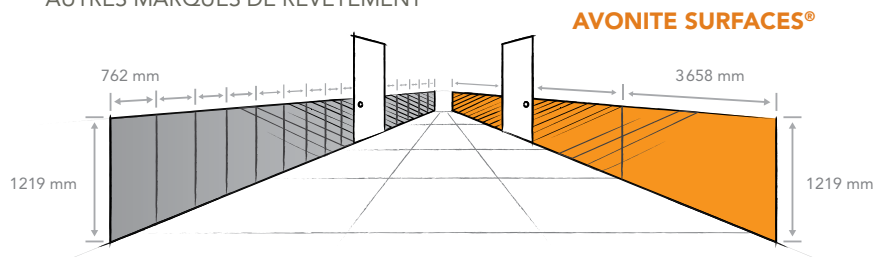
Nous ne vous oublions pas. Une large sélection de format Right Size est disponible en notre stock européen, dans le coloris le plus populaire: SNOWFALL.

UTILISER DES PLAQUES DE FORMAT ADAPTÉ, C'EST LE BON CHOIX POUR CONSOMMER MOINS.

L'utilisation de plaques larges permet de réduire le nombre de joints. Moins de joints, c'est moins de colle, moins de travail et donc moins de dépenses pour le consommateur final.

Le choix d'un format optimal permet de réduire les chutes. Moins de chutes, c'est faire un geste pour l'environnement.

AUTRES MARQUES DE REVÊTEMENT



**PLAQUES LARGES = GAIN DE TEMPS
= IMPORTANTES ÉCONOMIES**



Emplacement : Hanau City Library

Photographe : Julia Schambeck

Fabricant : Roskopf + Partner AG

Architecte : Schrammel Architekten Stadtplaner Part GmbH

FLEXIBILITÉ INÉGALÉE

Vous pouvez demander à personnaliser la taille des plaques.
Du format le plus modeste aux dimensions les plus extravagantes,
Aristech Surfaces LLC propose un choix infini de solutions.

Veillez contacter votre distributeur local pour plus d'information sur les conditions.

2 134 x 686 mm

**DIMENSIONS MINIMALES
DES PLAQUES**

ÉPAISSEURS

3 mm

6 mm

9 mm

12 mm

19 mm

5 182 x 1 524 mm

DIMENSIONS MAXIMALES DES PLAQUES



NOTRE ENGAGEMENT ENVERS L'ÉCOLOGIE

POUR NOUS, LE DÉVELOPPEMENT DURABLE NE SE LIMITE PAS À LA VENTE DE PRODUITS CONTENANT DES MATÉRIAUX RECYCLÉS ET AU RESPECT DES NORMES EN VIGUEUR. C'EST AUSSI UNE RESPONSABILITÉ D'AMÉLIORER LES VIES EN AYANT UN IMPACT POSITIF SUR LES AUTRES, MAINTENANT ET POUR NOTRE AVENIR.

RÉUTILISATION ET RECYCLAGE

Chez Aristech Surfaces LLC, nous nous battons sans relâche pour améliorer notre efficacité énergétique et environnementale ainsi que la qualité de l'air, et réduire l'enfouissement des déchets, en utilisant des indices de performance que nous mesurons et analysons. Nos initiatives environnementales récentes et à venir incluent la conversion à l'éclairage par LED de nos usines et bureaux, le recyclage des déchets industriels et de bureaux, l'amélioration de la motorisation des machines, le filtrage des eaux industrielles, et l'installation de systèmes de recyclage et de modules d'oxydation thermique avec récupération de chaleur afin de réduire les émissions de COV.



Enfin, le prestataire de transport d'Aristech Surfaces LLC assure le recyclage des eaux usées, exploite l'énergie solaire dans son entrepôt et utilise des camions qui fonctionnent au gaz.

QUALITÉ DE L'ENVIRONNEMENT EN INTÉRIEUR

AVONITE® s'est vu décerner l'Indoor Advantage Gold par SCS Global Services et a reçu un score de A+ pour la conformité du matériau à la réglementation française relative aux émissions de composants organiques volatils et aux substances CMR.

RÉDUCTION DES DÉCHETS

Le programme **RIGHT SIZE** est un autre élément essentiel de notre approche du design durable. La possibilité de choisir le meilleur format pour vos projets optimise la consommation de matériau nécessaire pour répondre à vos besoins.

ÉCONOMIES D'ÉNERGIE

Historiquement, notre choix d'utiliser une presse à double bandes avec coulée continue n'est pas fortuit. Cette technique de production, équipée d'un système de chauffage et de

refroidissement symétrique, sans solvant et permettant de réduire les déchets au strict minimum, est l'une des plus éco-responsables possibles.

Récemment, nos efforts d'économies d'énergie ont donné lieu à la rénovation des contrôles d'ébullition et l'élimination des générateurs de gaz inertes dans notre usine de Belen au Nouveau-Mexique. Un nouveau système fonctionnant à l'azote a été mis en place, améliorant l'efficacité énergétique et réduisant les émissions. L'éclairage de notre site de Florence au Kentucky a été remplacé par une technologie LED, réduisant significativement la consommation électrique.

Leader certifié:



NOTRE SÉLECTION DE COULEURS

Que ce soit la sobriété d'Altitude, la profondeur de Summit, la texture inimitable de Sandstorm, la pureté de Ice White ou la vigueur de Mango, AVONITE® propose une palette équilibrée entre coloris tendances ou intemporels.

En fonction du climat, de l'orientation et de l'utilisation, AVONITE® recommande 7 couleurs pour un usage en extérieur (indiquées par un Δ ci-dessous). Nous prévoyons une résistance aux UV pour un ΔE inférieur à 5 et une perte d'éclat de moins de 40% sur une finition mate.

CATÉGORIE DE PRIX 0

Δ



8090 Snowfall

CATÉGORIE DE PRIX 1

Δ



8256 Polaris



8066 Porcelain

Δ



8026 Super White

Δ



8016 White

Δ



8106 Ivory

Δ



8024 Crème

Δ



8010 Bone

CATÉGORIE DE PRIX 2



8292 Cloud



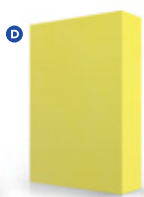
8231 Dove Grey



8280 Smoke



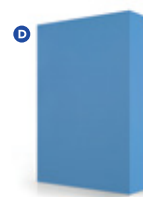
8272 Café au Lait



8268 Mango



8258 Antique Blue



8284 Azul



8248 Fuego

CATÉGORIE DE PRIX 4



8206 Alpine Shimmer



7749 Mellow



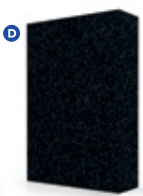
7817 Harland



7856 Dove Shimmer



7830 Bronze



7820 Star Shine



9024 Night Shadow

CATÉGORIE DE PRIX 5



7848 Snow Mist



9173 Riverside



9017 Savor



7790 Galactic Ice



9119 Nordic



9012 Aspen



4310 Coastline



7842
New Concrete



9010 Stormy Gray



4312 Alaskan Stone



7849 Industrial



9117 Kokoura



9015 Artica



7810 Malt



9036 Sandstorm



9037 High Desert



7857
Vintage Concrete

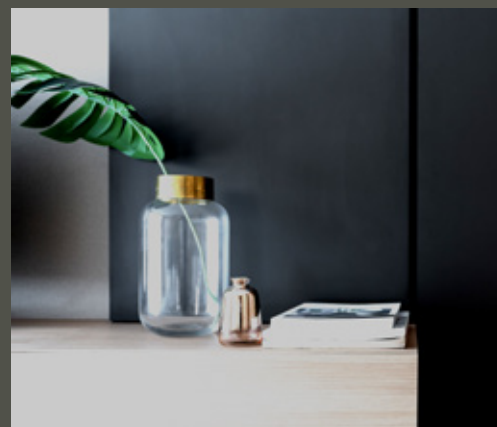


7738 Storm

NOUVEAU ! ENRICHED COLOUR TECHNOLOGY

Aristech Surfaces LLC innove avec une nouvelle formulation du matériau AVONITE®: Enriched Colour Technology offre une couleur plus intense tandis que ses propriétés mécaniques améliorées renforcent sa résistance aux éraflures*. Enriched Colour Technology est disponible dans le coloris Eclipse.

* Les coloris produits avec cette technologie demeurent toutefois plus fragiles que les coloris moins pigmentés et restent classifiés D.



NOTRE MAÎTRE-MOT, C'EST LA FLEXIBILITÉ. EN 2 SEMAINES, NOUS VOUS ENVOYONS UN ÉCHANTILLON, LA QUANTITÉ MINIMUM DE COMMANDE ET UN DEVIS POUR VOTRE COULEUR PERSONNALISÉE. C'EST AUSSI SIMPLE QUE CELA, DE TRAVAILLER AVEC NOUS.

CATÉGORIE DE PRIX 3



8064 Ice White

8298 Ice Blue

8240 Eclipse

UN PROJET EN COURS?

Demandez gratuitement les échantillons des couleurs de votre choix sur www.aristechsurfaces.com/avonite ou demandez à recevoir la visite d'un expert AVONITE®.

CATÉGORIE DE PRIX 6



7728 Relic

7502 Avalanche

7501 Moon Crystal

7746 Cloud Burst

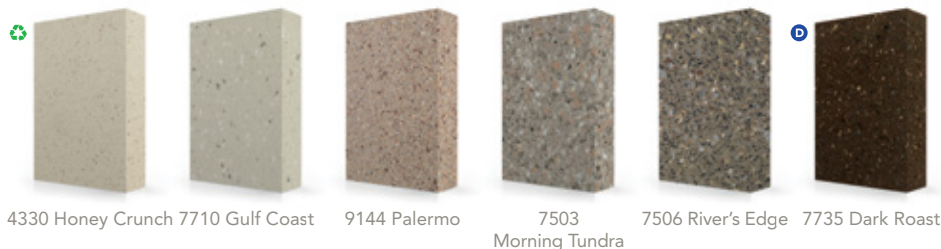
9125 Black Coral

7509 Seaside

7724 Creek Rock

7747 Stony Peak

9137 Casablanca



4330 Honey Crunch 7710 Gulf Coast

9144 Palermo

7503
Morning Tundra

7506 River's Edge

7735 Dark Roast

CATÉGORIE DE PRIX 7



8908 Calm

8901 Altitude

8909 Unwind

8904 Morning Mist

8905 Summit

8903 Torrent

Les tonalités publiées sur cette double-page peuvent légèrement différer de la couleur réelle. Pour plus de sûreté, veuillez faire votre choix sur échantillon.

△ Couleurs recommandées pour un usage extérieur.

D Ces coloris à forte pigmentation sont plus enclins à révéler les rayures, la poussière, les aspérités et les signes d'usure ordinaires, que les coloris clairs. Par conséquent, ces coloris ne sont pas recommandés pour une utilisation résidentielle et commerciale, qui soumettrait le matériau à un usage intensif et/ou une installation horizontale. Ces coloris ne sont pas couverts par la garantie AVONITE® en ce qui concerne les réclamations liées aux rayures et signes d'usure ordinaires.

♻ Contient du matériau recyclé
Les coloris signalés par cet acronyme contiennent du matériau recyclé et peuvent donc participer à l'obtention de crédits dans le cadre de l'accréditation LEED d'un bâtiment.

DONNÉES TECHNIQUES

CE N'EST PAS TOUT...

Le programme **RIGHT SIZE** d'AVONITE® propose 18 formats de plaque, pour TOUTES les couleurs*, sous réserve d'un minimum de commande et d'un délai de production de 6 semaines.

Pour recevoir la liste des formats et les conditions de vente, ou pour toute autre information, contactez-nous sur

WWW.ARISTECHSURFACES.COM/AVONITE

*À l'exception de 8064 Ice White, 8298 Ice Blue, 8901 Altitude, 8903 Torrent, 8904 Morning Mist, 8905 Summit, 8908 Calm et 8909 Unwind.

DIMENSIONS DES PLAQUES

La flexibilité AVONITE®, c'est d'abord 9 formats de plaques, stockés dans notre entrepôt européen.

ÉPAISSEUR (en mm)	DIMENSIONS (en mm)	COULEURS DISPONIBLES
3	l. 762 x L. 3658	8091 Snowfall
	l. 1372 x L. 3048	8091 Snowfall
6	l. 762 x L. 3658	8090 Snowfall
9	l. 762 x L. 3658	8090 Snowfall
	l. 1370 x L. 3658	8090 Snowfall
12	l. 762 x L. 3658	Toutes les couleurs*
	l. 914 x L. 3658	8901 Altitude 8903 Torrent 8904 Morning Mist 8905 Summit 8908 Calm 8909 Unwind
	l. 1372 x L. 3658	8064 Ice White 8298 Ice Blue 8090 Snowfall 8256 Polaris
	l. 1524 x L. 3658	8090 Snowfall

L'hôpital universitaire de Lausanne en Suisse a choisi AVONITE® pour le revêtement de ses bancs.
AVONITE® Ivory 8106

Designer: Belandscape Switzerland.
Fabricant: Rosskopf + Partner AG.
Photos: Laurent Essig / David Loriot.



FICHE DE DONNÉES CHIMIQUES

Pour déterminer la résistance aux taches et aux produits chimiques, des réactifs chimiques sont placés sur la surface pendant 16 heures*. Après 16 heures, les réactifs sont retirés.

RÉSISTANCE AUX TACHES

La résistance aux taches s'intéresse aux effets sous la surface. Les réactifs chimiques suivants ne présentent aucun effet durable sur la surface des plaques d'AVONITE® lorsque testés conformément à la norme ISFA 2-01 relative à l'entretien et à la résistance aux taches :

- Acétate de butyle
- Acétate de méthyle
- Acétone
- Acide acétique (10%)
- Acide citrique (10%)
- Alcool butylique
- Alcool éthylique (90%)
- Alcool isopropylique (90%)
- Ammoniaque ménager
- Café en poudre
- Chlorure de zinc (10%)
- Cirage noir
- Crayon de cire
- Cuprite d'ammoniaque
- Décolorant (de type ménager)
- Détergent liquide
- Détergent pour lave-vaisselle
- Dissolvant pour vernis à ongles
- Eau de Javel
- Eau distillée
- Essence
- Éthanol
- Éther butylique
- Feutre indélébile
- Huile d'olive
- Huile de pin
- Huile minérale
- Huile végétale
- Jus de citron
- Jus de tomate
- Ketchup
- Lessive (1 à 2%)
- Mercurochrome (2%)
- Méthanol
- Méthyléthylcétone
- Mine de crayon
- Moutarde jaune
- Naphtaline
- Orange de méthyle (1%)
- Peroxyde d'hydrogène (5%)
- Povidone iodée (10%)
- Rouge de méthyle (1%)
- Sachet humide de thé Pekoe
- Sang de cochon
- Sauce soja
- Soins du corps B-4
- Solution de peroxyde d'hydrogène (3%)
- Stylo bille à cartouche d'encre
- Sucre (saccharose)
- Sulfate de sodium (10%)
- Toluène
- Vin
- Vinaigre
- Xylène

RÉSISTANCE AUX PRODUITS CHIMIQUES

La résistance aux produits chimiques est une mesure des changements visibles en surface. Les réactifs chimiques suivants ne présentent aucun effet durable à la surface des plaques d'AVONITE® Solid Surface Acrylique dans le cadre des tests prévus par les normes ANSI/ICPA SS-1 :

- Accélérateur d'enregistrement d'occlusal (Eugénol 2 %)
- Accélérateur d'équilibrium
- Acétate d'amyle
- Acétate d'éthyle
- Acétate de butyle
- Acétate de méthyle
- Acétone
- Acide acétique (10 %)
- Acide citrique (10 %)
- Acide nitrique (6 %)
- Acide perchlorique
- Acide picrique
- Acide urique
- Acridine orange
- Alcool amylique
- Alcool butylique
- Alcool éthylique (90 %)
- Alcool isopropylique (90 %)
- Ammoniac (10 %)
- Base d'enregistrement d'occlusal
- Bisulfate de sodium
- Café
- Café en poudre
- Chlorure de zinc (10 %)
- Ciment dentaire à base de silice (liquide)
- Cirage noir
- Crayon de cire
- Cuprite d'ammoniaque
- Détergents sans savon
- Dissolvant pour vernis à ongles
- Eau de javel (de type ménagère)
- Eau distillée
- Encre de feutre indélébile
- Éosine bleue AG (5 %)
- Esprit d'ammoniac aromatique
- Essence
- Éthanol
- Éther butylique
- Hexane
- Huile d'olive
- Huile de pin
- Huile minérale
- Huile végétale
- Hydroxyde d'ammonium (28 %)
- Hypochlorite de sodium (5 %)
- Jus de citron
- Jus de tomate
- Ketchup
- Lessive (1 à 2 %)
- Liquide vaisselle (Cascade)
- Liquide vaisselle (Dawn)
- Mercurochrome (2 %)
- Méthanol
- Méthyléthylcétone
- Mine de crayon
- Moutarde jaune
- Naphtaline
- Naphtalène (Naphte)
- Nitrate d'argent (10 %)
- Orange de méthyle (1 %)
- Peroxyde d'hydrogène (5 %)
- Phosphate de trisodium (5 %)
- Povidone iodée (10 %)
- Rouge de méthyle (1 %)
- Sachet humide de thé Pekoe
- Sang
- Sang de cochon
- Sauce soja
- Savons ménagers
- Sel (Chlorure de sodium)
- Soins du corps B-4
- Solution d'hydroxyde de sodium (<10 %)
- Solution de bétadine
- Solution de peroxyde d'hydrogène (3 %)
- Stylo à bille
- Sucre (saccharose)
- Sulfate de sodium (10 %)
- Thé
- Toluène
- Urée (6 %)
- Urine
- Vin
- Vinaigre
- Violet de gentiane AG
- Xylène

Les réactifs suivants ne doivent pas entrer en contact prolongé avec les surfaces AVONITE®.

Ces réactifs peuvent causer des altérations plus difficiles à enlever :

- Acide chlorhydrique (> 20 %)
- Acide nitrique (> 25 %)
- Acide sulfurique (> 25 %)
- Adhésifs dentaire à liaison sèche
- Éosine bleue de méthylène
- Produits d'enregistrement d'occlusion (50/50)
- Solution d'hydroxyde de sodium (> 2.5 %)
- Vernis à ongles

*Bien que la période de test standard soit de 16 heures, il est recommandé de retirer tout produit chimique avant 16 heures, afin d'éviter d'endommager la surface.

NOUVEAU !

LA COLLECTION D'ÉLÉMENTS SANITAIRES EN ACRYLIQUE AVONITE®

Aristech Surfaces LLC propose une gamme efficace de 12 éviers, 45 vasques, 2 baignoires et 4 receveurs de douche, pour tout usage : commercial ou résidentiel et qui prends de multiples formes : ovale, carrée, rectangulaire ou incurvée. Dotée de modèles classiques indémodables pour des installations au style qui dure, la collection revendique un style simple et épuré.



Leader certifié:



IMARAQ TRADING
SINCE 1990

DISTRIBUTEUR OFFICIEL
Avonite® AU MAROC

8, Bd HASSAN AL ALAOUI
CASABLANCA-20300- MAROC
Tél.: +212 22 60 65 65
+212 22 60 75 75
+212 22 60 47 47
Fax : +212 22 60 90 14
+212 22 60 78 78
Email : info@imaraq.com

WWW.IMARAQ.COM

AVONITE® et ADVANC3® sont des marques déposées d'Aristech Surfaces LLC. Toutes les autres marques commerciales et noms de produits sont des marques commerciales ou des marques déposées de leurs propriétaires respectifs. Les informations contenues dans cette brochure sont fournies à titre d'information seulement et peuvent être modifiées à tout moment sans notification préalable.
© 2020 Aristech Surfaces LLC. Tous droits réservés.